

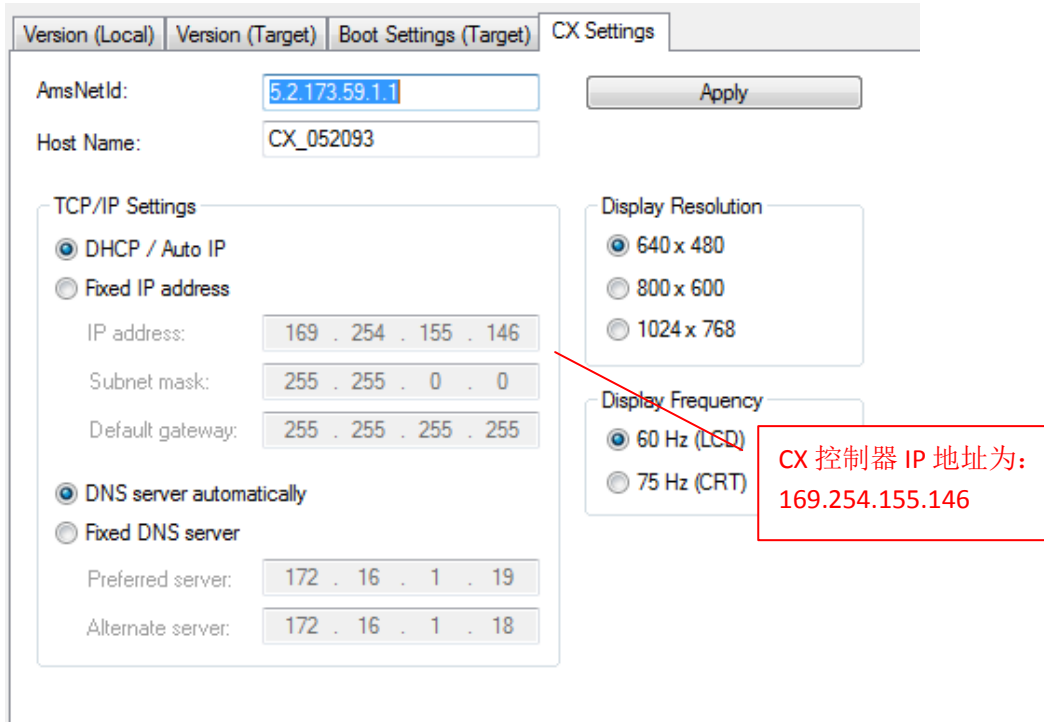
利用 EL6751 对 BC5150 编程的方法

前提

CX 控制器配备 EL6751 主站模块，EL6751 与 BC5150 间 CanOpen 连接正常，并已处于 Free Run 或 Run 状态。

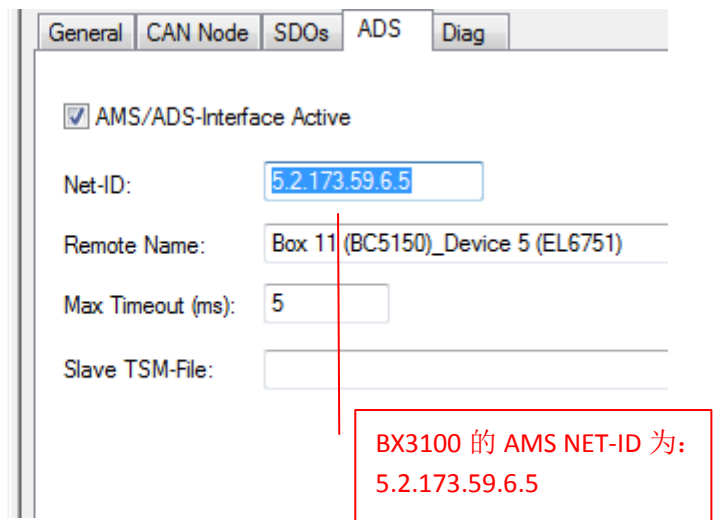
实现步骤

1、记下 System Manager 中 CX 控制器的 IP 地址及 BC5150 的 AMS NetID，如下图：

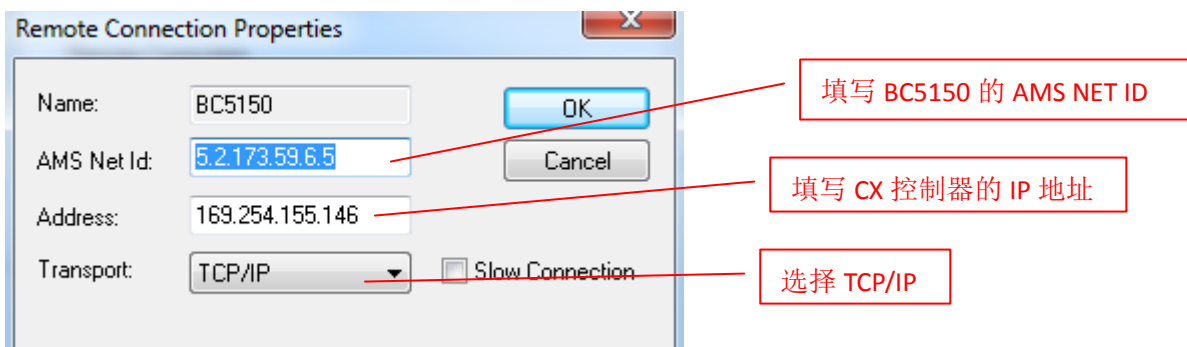


SYSTEM - Configuration

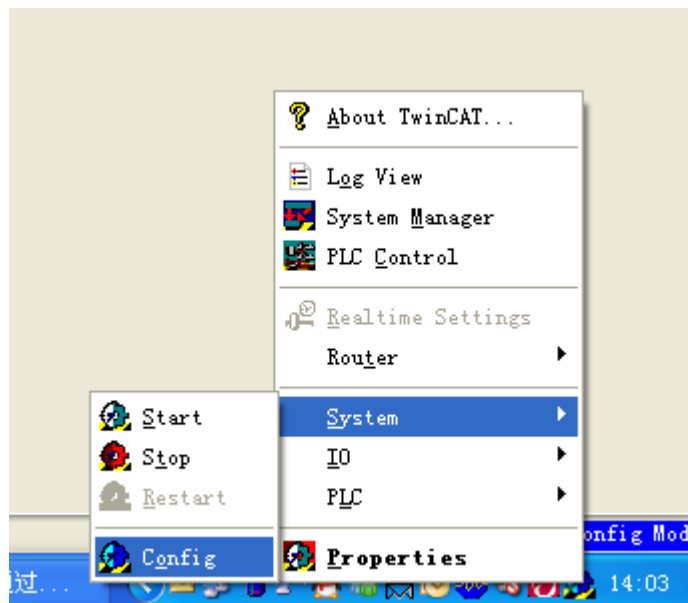
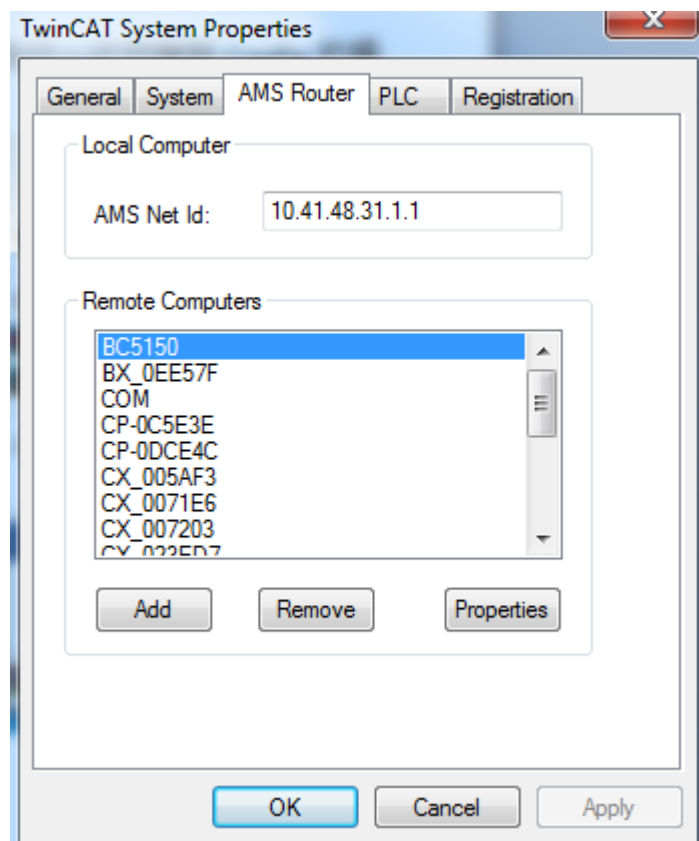
- NC - Configuration
- PLC - Configuration
- I/O - Configuration
- I/O Devices
 - BECK HOFF Device 1 (CX1100)
 - Device 2 (NOV/DP-RAM)
 - Device 4 (EtherCAT (v2.10 only))
 - Device 5 (EL6751)
 - Device 5 (EL6751)-Image
 - Inputs
 - PLC Box 11 (BC5150)
- Mappings



2、编程电脑的 TwinCAT 属性中，手动添加一个 AMS Router 如下图



OK 后即在 AMS Router 列表中添加了 BC5150（左图），记得将 TwinCAT 执行一次切换到 Config 的操作（右图）



3、打开 PLC Control，在 Online—>Choose Run-Time System 中即可选中 BC5150 进行正常的调试、下载等操作

