

编号: BAC-TS-011

BECKHOFF New Automation Technology

日期: 2007-11-30

上海市江场三路市北工业园区

版本: V1.0

163 号 5 楼 (200436)

E_mail: s.ding@beckhoff.com.cn

TEL: 021-66312666

FAX: 021-66315696

使用 Modscan 设置 Modbus Watch Dog 的方法

概 述

Beckhoff 具有 ModbusRTU/TCP 通讯功能的控制器默认启用 Modbus 通讯 WatchDog 功能。若不需要该功能, 可以通过文中所述方法取消, 即: 将保存寄存器 44385 设置为 0。

文档中包含的文件

| 文件名称 | 文件说明 |
|------|------|
| | |

备 注

关键字: Modbus, WatchDog

免责声明

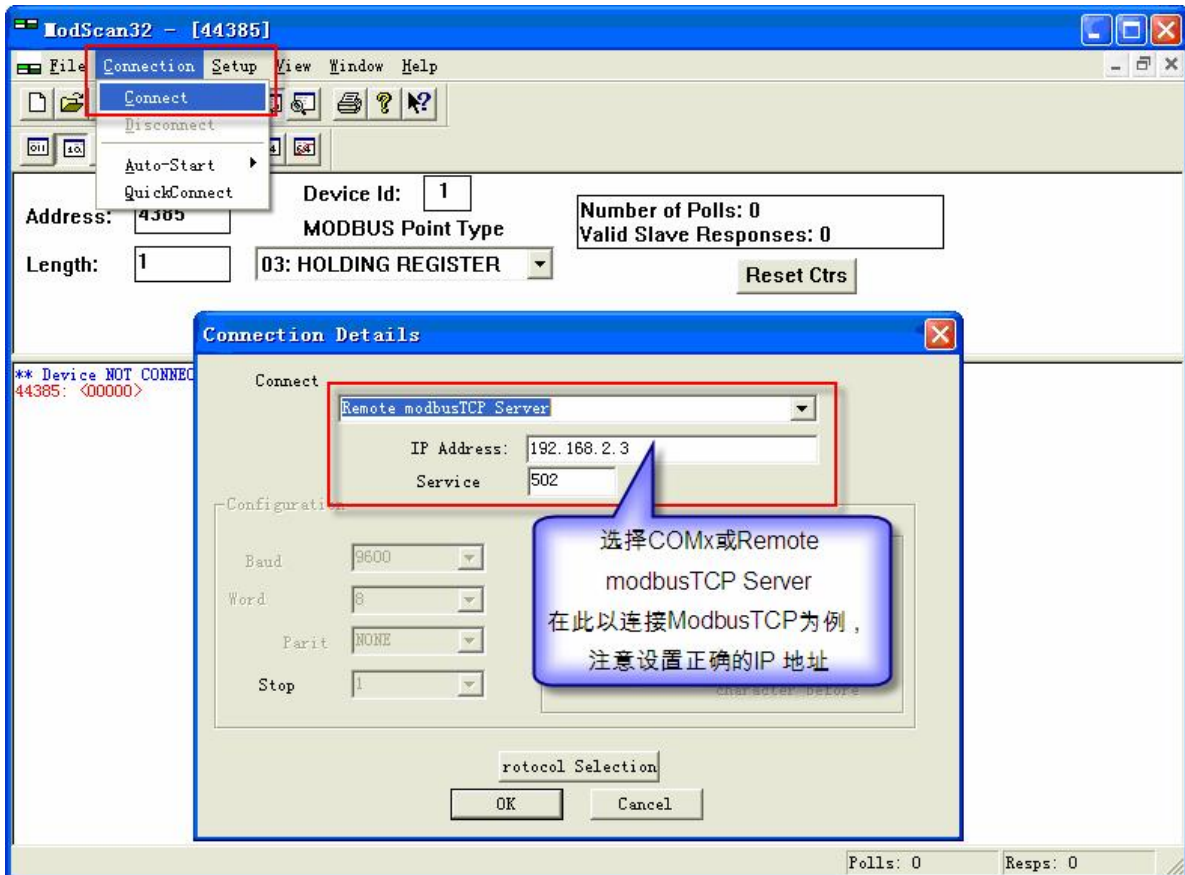
我们已对本文档描述的内容做测试。但是差错在所难免, 无法保证绝对正确并完全满足您的使用需求。本文档的内容可能随时更新, 也欢迎您提出改进建议。

文档内容可能随时更新
如有改动, 恕不事先通知

使用 Modscan 设置 Modbus Watch Dog 的方法

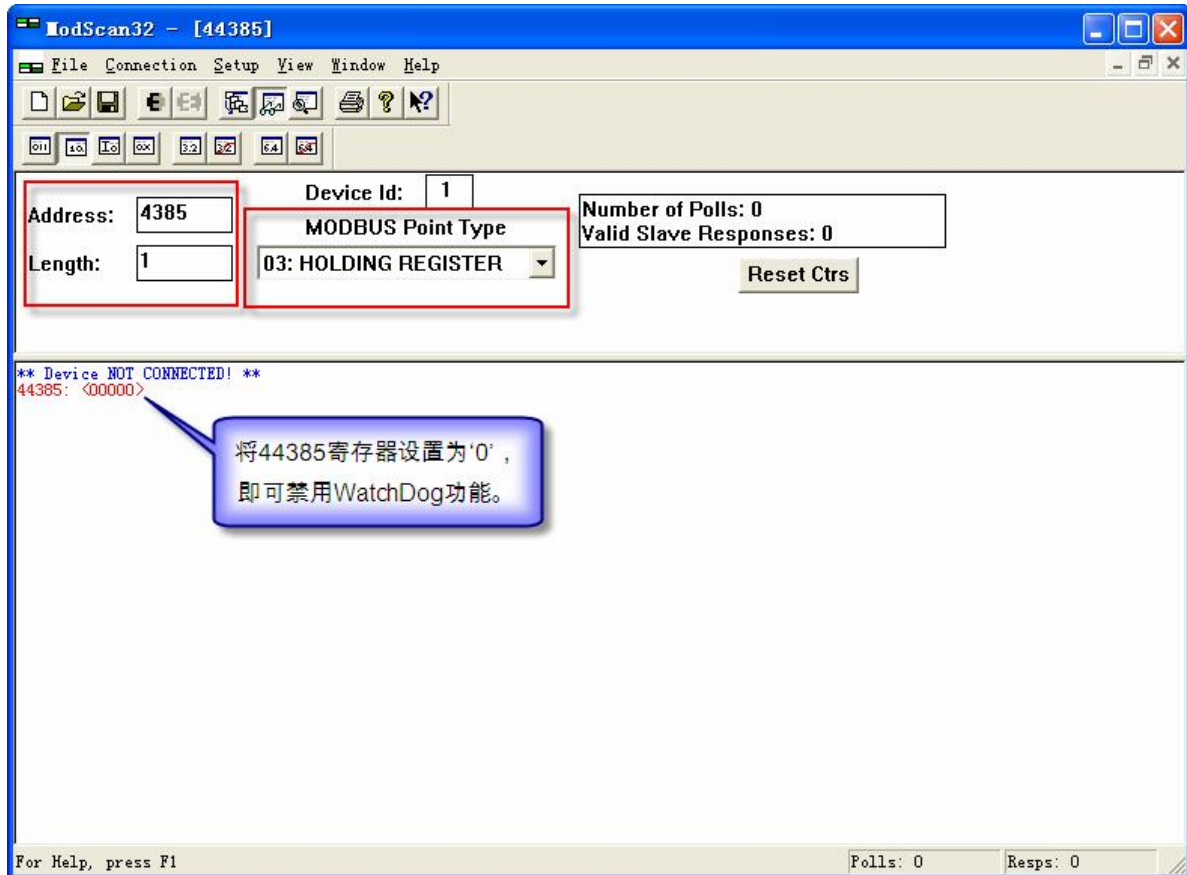
Beckhoff 具有 ModbusRTU/TCP 通讯功能的控制器默认启用 Modbus 通讯 WatchDog 功能。如果不需要该功能，可以通过 Modscan 软件取消该功能。

1、 运行 Modcan 软件，使用串口或以太网连接控制器：



BECKHOFF

- 2、 如下图设置，建立保持寄存器通讯。默认 44385 寄存器值为 1000（ms），取消 WatchDog 功能，将该寄存器设定为 0 即可。



注：文档中未包含 Modscan32 软件，请自行从 Modscan 官方网站下载。

参考信息

Modbus 相关信息，请访问：<http://www.modbus.org/>

Beckhoff 控制器信息，请访问：<http://www.beckhoff.com.cn/>

Modscan 软件官方网站：<http://www.win-tech.com/html/modscan32.htm>