

编号: BAC-TS-022

BECKHOFF New Automation Technology

日期: 2008-3-27

上海市江场三路市北工业园区

版本: V1.0

163 号 5 楼 (200436)

E_mail: y.wang@beckhoff.com.cn

TEL: 021-66312666

FAX: 021-66315696

PC 应用程序通过网络远程操作 WinCE 控制器中的文件

概 述

对于 WinCE 控制器，例如 CX 系列控制器或者 Panel PC 等，PC 中的应用程序通过网络远程操作 WinCE 控制器中的文件。

文档中包含的文件

文件名称	文件说明
CERHOST.exe	WinCE 远程接管工具

备 注

关键字: WinCE 控制器, 共享文件夹

免责声明

我们已对本文档描述的内容做测试。但是差错在所难免，无法保证绝对正确并完全满足您的使用需求。本文档的内容可能随时更新，也欢迎您提出改进建议。

文档内容可能随时更新
如有改动，恕不事先通知

PC 应用程序通过网络远程操作 WinCE 控制器中的文件

1、系统架构



系统说明：PC 中的 VC、VB、VS.Net 等应用程序通过局域网读写 WinCE 控制器中的文件，例如*.txt 文件、*.csv 文件等。

2、WinCE 控制器设置

WinCE 控制器中的文件只有设置为共享文件夹，PC 才能够通过网络进行远程读写操作。自 WinCE 4.2 开始才支持共享文件夹功能。对于 WinCE 4.2，远程访问共享文件夹无需身份验证。自 WinCE 5.0 开始，则需要身份验证。

缺省情况下，WinCE 控制器中，“\Public”文件夹为共享文件夹，可以通过网络进行远程访问。如果 WinCE 控制器重新上电，则“\Public”中存储的文件丢失，而“\Hard Disk”中的文件不会丢失，所以共享文件夹需要保存在“\Hard Disk”中。

下面是针对 WinCE 5.0 系统，共享文件夹设置的步骤：

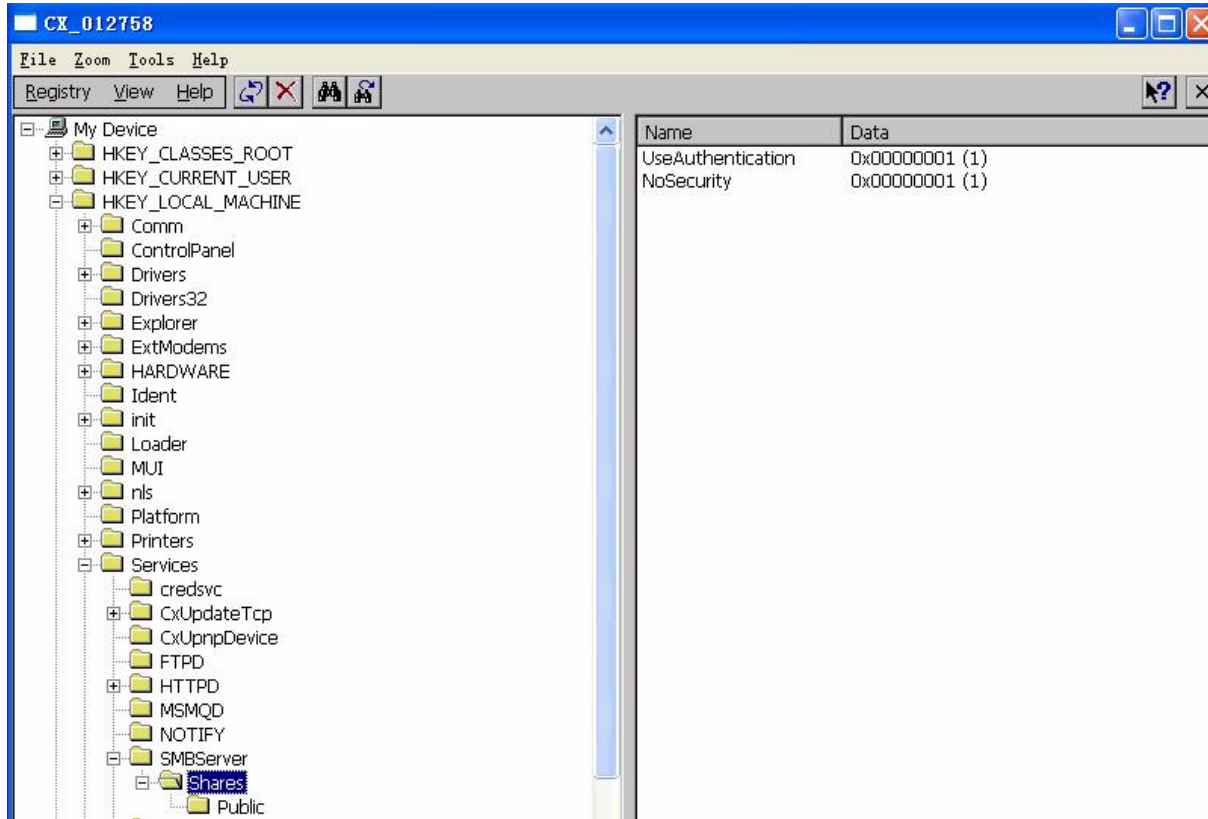
2.1 借助 WinCE 远程接管工具“CERHOST.exe”软件，打开 WinCE 控制器的界面，如下：



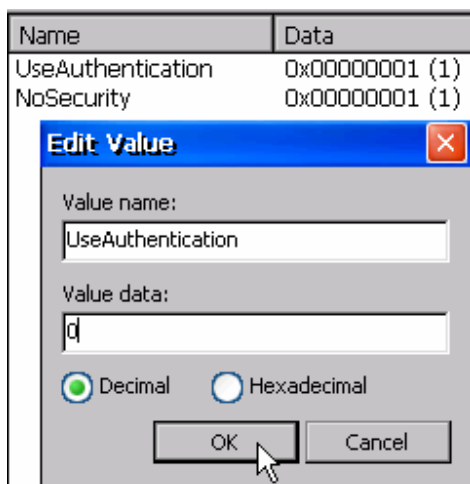
2.2 在“\Hard Disk”中新建一个共享文件夹，例如 ShareFold，如下图：



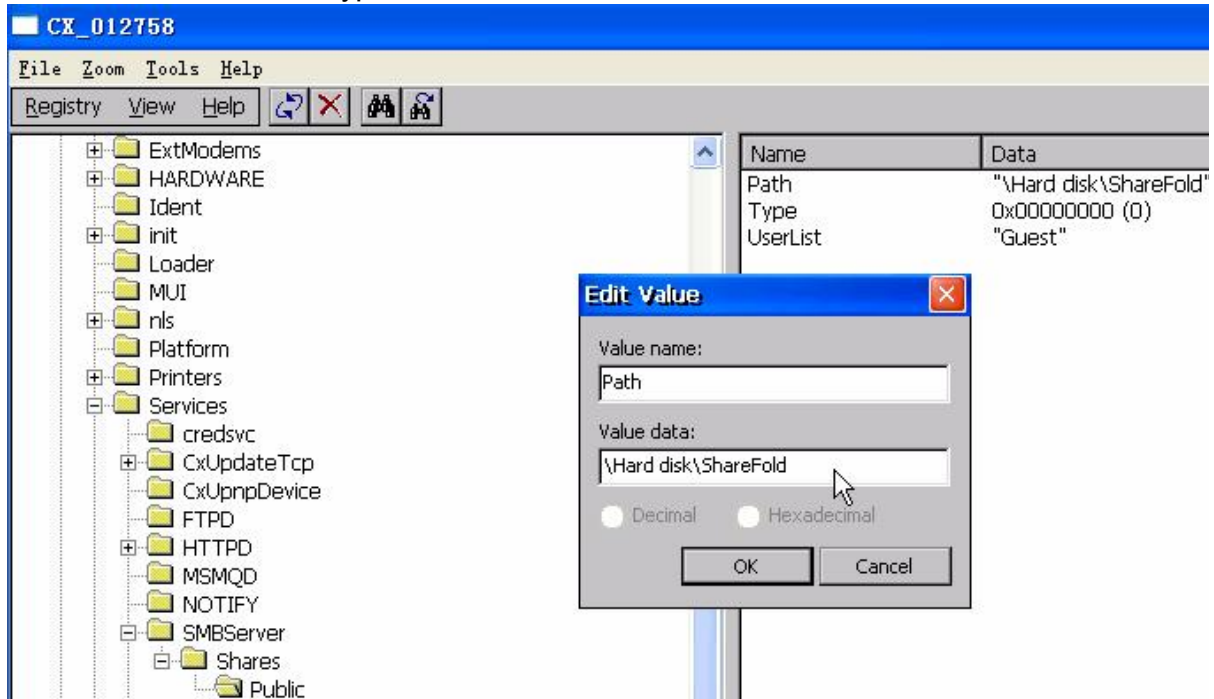
2.3 打开“\Hard Disk\System\”中的注册表文件“Regedit”，打开 HKEY_LOCAL_MACHINE\Services\SMBServer\Shares\，如下图，



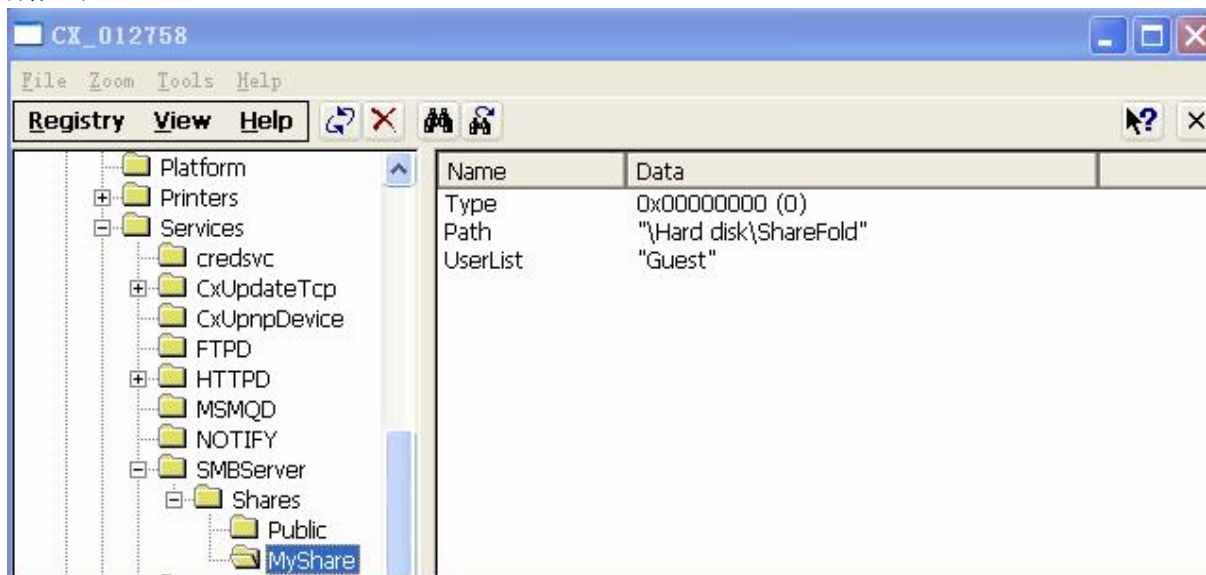
修改 Shares 的 UseAuthentication 属性值，缺省值为 1。双击 UseAuthentication，修改为 0，即取消身份验证，如下图，



2.4 打开 **HKEY_LOCAL_MACHINE\Services\SMBServer\Shares\Public**。修改 Path 属性，缺省设置为 “\Public”，修改为共享文件夹 ShareFold 的路径 “\Hard Disk\ShareFold”。其 Type 属性的值缺省为 0，表示是文件共享，无需修改。



3、设置共享文件夹，除了通过修改注册表 Public 的 Path 属性外，还可以通过添加新的注册键来设置共享。在 **HKEY_LOCAL_MACHINE\Services\SMBServer\Shares** 下添加新的注册键，例如 MyShare，并为其添加属性 Type、Path、UserList，设置分别如下：



设置完毕后，重启 WinCE 控制器，则可以远程操作 MyShare 设置的共享文件夹了。

4、PC 中 VC、VB 等应用程序远程操作 WinCE 控制器中的文件

4.1 对于 VC 应用程序，远程操作文件的格式为：<\\\\169.254.77.117\\Public\\Data.txt>，<\\\\169.254.77.117\\MyShare\\Data.txt>

其中 169.254.77.117 是 WinCE 控制器的 IP 地址，Data 是共享文件夹 “\Hard Disk\ShareFold” 中的文件。

4.2 对于 VB 应用程序，远程操作文件的格式为：<\\\\169.254.77.117\\Public\\Data.txt>，<\\\\169.254.77.117\\Share\\Data.txt>

说明：对于 WinCE4.2，设置共享文件夹无需步骤 2.3。

参考信息

Beckhoff Information System 12/2007: www.beckhoff.com