



# 在CRJ1M中使用BK5200

---

2010-10-11

BECKHOFF 广州 陈利君



## 说明

---

- BK5200是Beckhoff的Devicenet耦合器
- 本次测试的主站是OMRON的CJ1M系列  
DRM21控制器



# 准备工作

---

## 1, 软件:

EDS文件

OMRON开发软件: Integrator和Programmer

## 2, 硬件:

OMRON的CPU, 及Devicenet主站模块

串口编程电缆, 如果PC无串口, 还需要USB转串口线.

## 3, 接线

Device接口需要24V供电

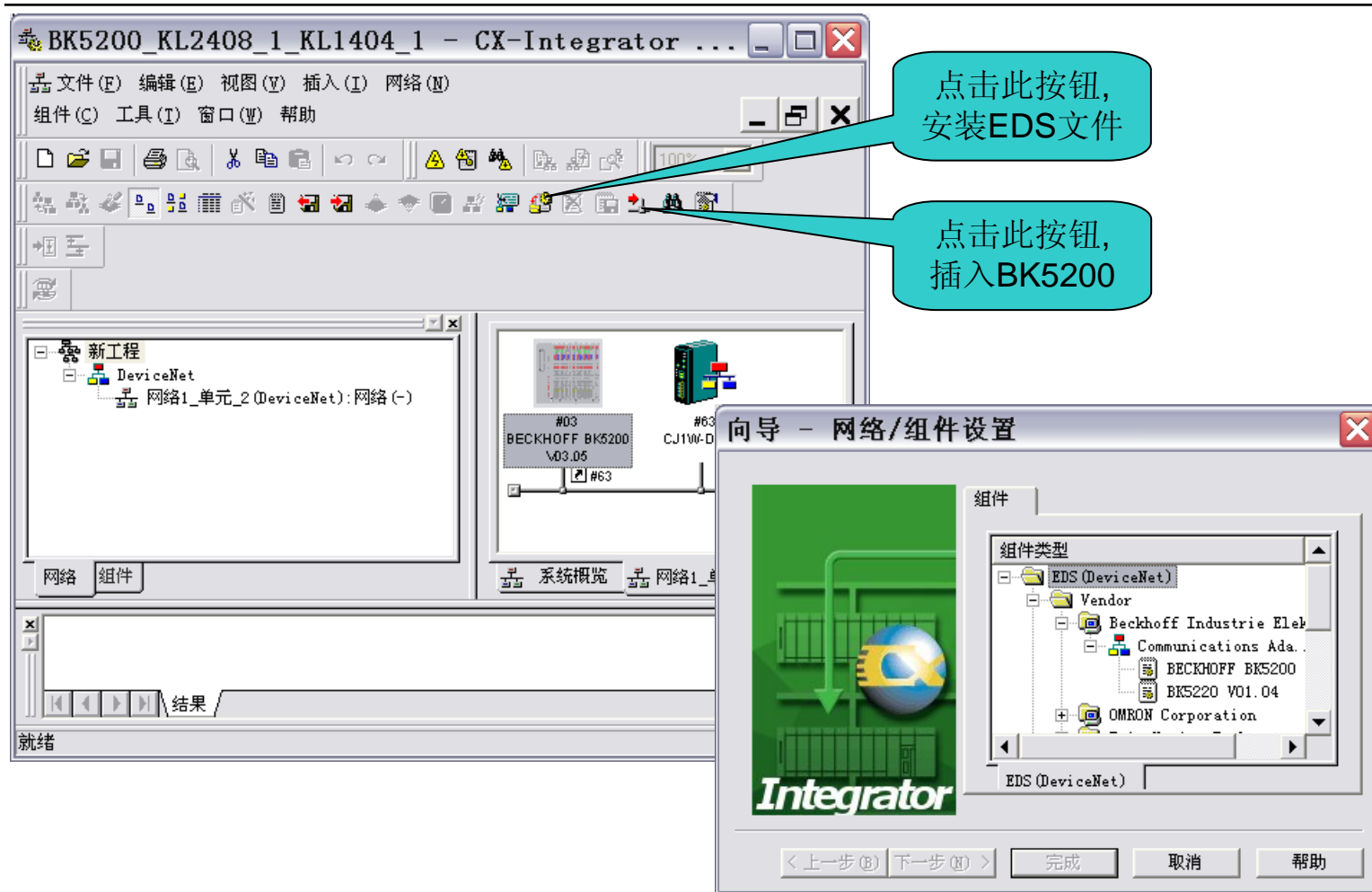
终端电阻: 120欧

## 4, 设置主站和从站:

总线地址: 从站的DIP1-6组合为地址, DIP1为最低位.

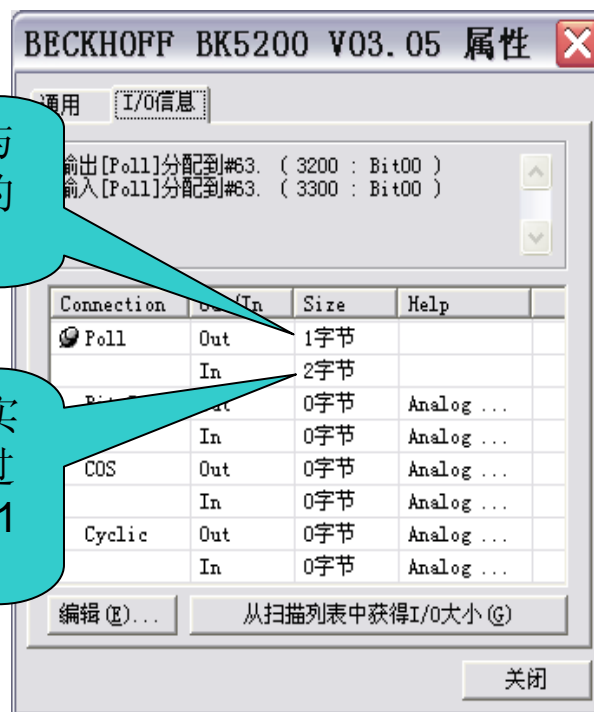
波特率: 从站的DIP7-8均为OFF, 则自动波特率,

# CX-Integrator中的准备工作

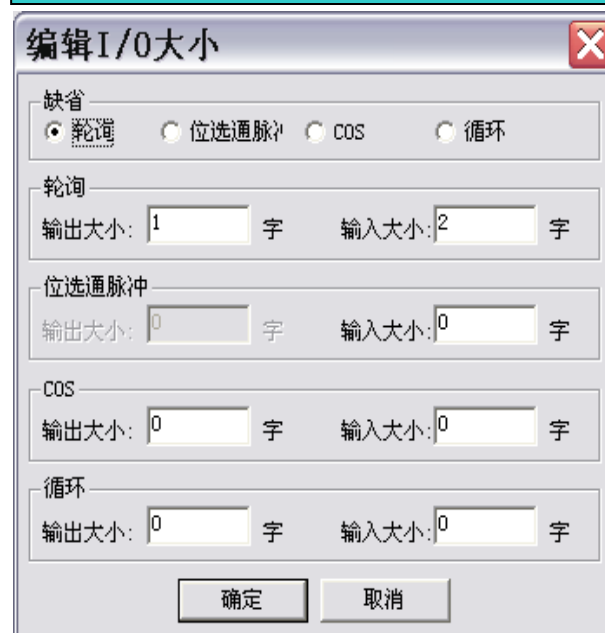


# 从站设置1: 过程映像字

右键单击BK5200图标, 在弹出菜单中选择”属性”, 显示以下设置窗口



点击”编辑”按钮,设置I/O大小

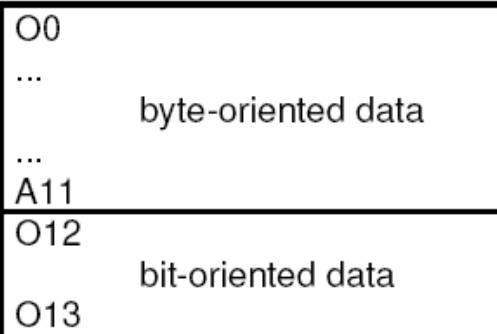


如果没有输入模块,则为1

# 从站设置1: 过程映像字

The distribution of the process image in the Bus Coupler in overview

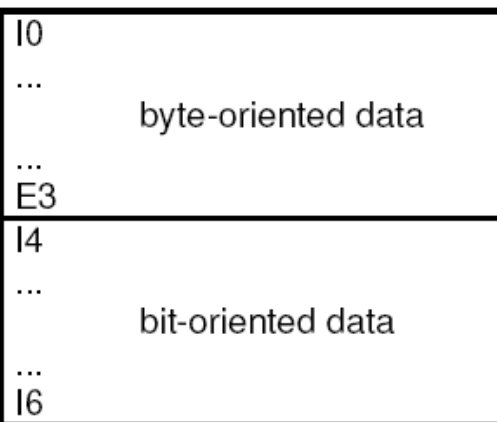
*Output data in the Bus Coupler*



模拟量输出

数字量输出

*Input data in the Bus Coupler*



模拟量输入  
I0:状态字节

数字量输入

## 从站设置2: 耦合器参数配置

右键单击BK5200图标, 在弹出菜单中选择”参数”,然后选择编辑”, 显示以下设置窗口

编辑设备参数

参数组: 所有参数

Parameter Name	Value
0001 BK5200 Status	00000000
0002 Terminal No.	2. Terminal
0003 Table No.	1. Channel (Term.) or Tab...
0004 Register No.	0
0005 Get Register data...	0
0006 Set Register data	0

帮助  
Status of the BK5200

缺省: 00000000

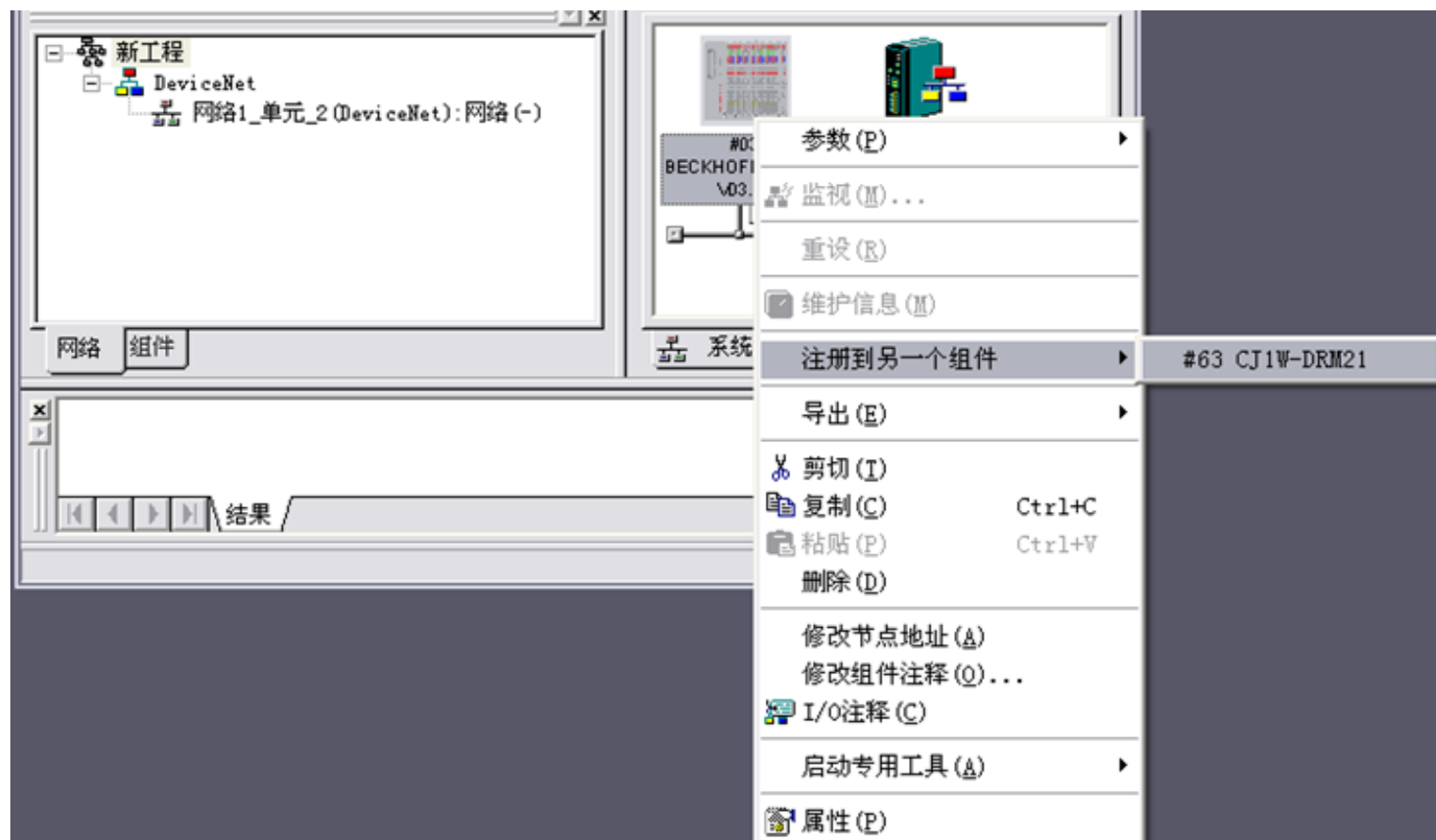
上载(U) 下载(D) 比较(C) 复位(R)

缺省设置 确定 取消

端子数量

其余用默认设置即可

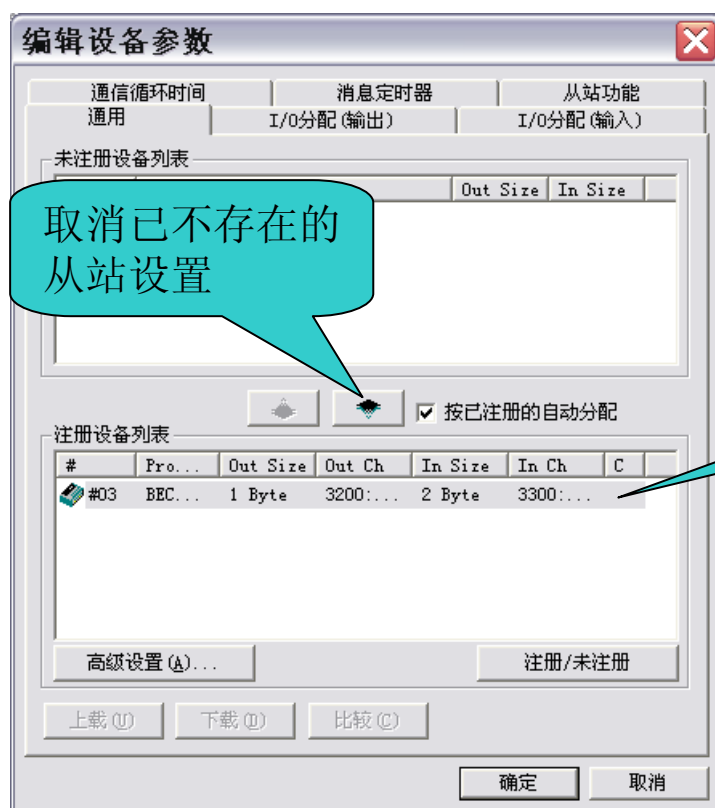
# 注册到Devicenet主站





# 主站参数设置和下载

右键单击DRM21图标, 在弹出菜单中选择"参数",然后选择编辑", 显示以下设置窗口





# 下载网络配置

---